



Associazione Italiana Sommeliers
Romagna - Delegazione di Imola



con il Patrocinio
del Comune di Imola

Voluptates

magnifici vini in degustazione

IMOLA, Palazzo Marchi

4 - 5 - 6 marzo 2011

Venerdì/Sabato 16,30-22,30 - Domenica 15,30-21

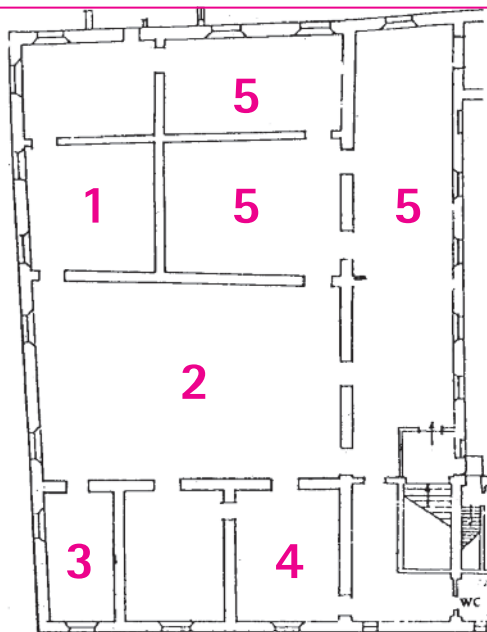
Con la collaborazione di

erbacipollina
*IDEE D FOOD MARKETING

Le Cuvée
E N O T E C A

Le iniziative della Associazione Italiana Sommeliers sono dirette a favorire un consumo moderato e consapevole del vino, orientato alla qualità e non alla quantità.

BERE MENO, BERE MEGLIO



- La quota minima di ingresso è di € 15.
- Sono compresi il bicchiere con tasca, il libretto e un carnet di 5 tickets (soci A.I.S./Slow Food 6) che consente di degustare da 1 a 5 vini a scelta tra quelli presenti (sale 1, 2, 3, e 4) e un assaggio di specialità alimentari.
- Possibili degustazioni aggiuntive da € 2 a € 12.
- Assaggi di salumi e formaggi nell'area 5.

Orari di apertura: venerdì 4 e sabato 5 marzo dalle 16,30 alle 22,30, domenica 6 marzo dalle 15,30 alle 21.

La biglietteria è attiva fino a 30 minuti prima della chiusura.

Indice dei Vini

Le Bollicine

Sala

Abate Nero	Trento Cuvée dell'Abate Ris. 2005	1
Bellavista	Franciacorta Pas Operé 2004	1
Bollinger	La Grande Année Rosè 2002	4
Dorigati	Trento Brut Methius 2004	1
Ferrari F.lli Lunelli	Giulio Ferrari Ris. Fondatore 2000	1
Jacquesson	Cuvée 734	4
Louis Roederer	Cristal 2004	4
Moët et Chandon	Dom Perignon 2002	4
Uberti	Franciacorta Non Dosato Sublimis 2003	1

I Vini Bianchi

Alzinger	Riesling Loibenberg Smaragd 2009	1
Babich	Sauvignon Headwater Org. Block 2009	1
Borgo San Daniele	Friulano 2009	1
Cantina Terlano	Sauvignon Quarz 2009	1
Cantina Valle Isarco	Sylvaner Aristos 2009	1
Castello della Sala	Cervaro della Sala 2008	1
Leone Conti	Albana di R. Progetto 1 2010	1
Didier Dagueneau	Blanc Fumé de Pouilly 2007	4
Draga	Pinot Grigio 2009	1
Drius	Pinot Bianco 2009	1
Feudi San Gregorio	Fiano d'Avellino Pietracalda 2009	1
Garofoli	Verdicchio Cast. Jesi Podium 2008	1
Gravner	Ribolla Anfora 2005	1
Köfererhof	Sylvaner R 2009	1
La Castellada	Pinot Grigio 2006	1
La Tunella	Biancosesto 2009	1
Les Cretes	Chardonnay Cuvée Bois 2008	1
Lis Neris	Gris 2009	1

Indice dei Vini

I Vini Bianchi

Sala

Masciarelli	Trebbiano d'Abruzzo Semivicoli 2008	1
Maximin Grünhaus	Riesling Abtsberg Superior 2007	1
Marc Morey	Chevalier Montrachet G.C. 2006	4
Mottura	Poggio della Costa 2009	1
Nössing	Kerner 2009	1
Pietracupa	Greco di Tufo 2009	1
Pojer e Sandri	Bianco Faye 2006	1
Scubla	Speciale 2009	1
St. Urbans-Hof	Leiwener Laurientiuslay 2007	1
Terralba	Timorasso Derthona 2008	1
Venica	Sauvignon Ronco delle Mele 2009	1

I Vini Rossi

Alonso del Yerro	Maria Alonso del Yerro 2008	2
Antinori	Solaia 2007	2
Antonolo	Gattinara San Francesco 2005	2
Argiolas	Turriga 2006	2
Badia a Coltibuono	Chianti Classico RS 2008	2
Biondi Santi	Brunello di Montalcino 2004	2
Enzo Boglietti	Barolo Riserva 2004	2
B. Rocche B. Asili	Barbaresco Bernardot 2007	2
Calonga	Sangiovese di R. Michelangiolo 2007	2
Cantina Bolzano	Cabernet Ris. Mumelter 2008	2
Caprai	Sagrantino di M. Collepiano 2006	2
Casetto dei Mandorli	Sangiovese di R. V. Del Generale 2007	2
Castello delle Regine	Sangiovese Sel. Fondatore 2004	2
Castello del Terriccio	Castello del Terriccio 2006	2
Castello Romitorio	Brunello di Montalcino 2005	2
Bruno Clair	Bonnes Mares Grand Cru 2006	4

Indice dei Vini

I Vini Rossi

Sala

Giacomo Conterno	Barolo Monfortino 2000	2
Conterno Fantino	Barolo Mosconi 2006	2
Curto	Eloro Fontanelle 2006	2
Romano Dal Forno	Amarone della Valpolicella 2004	2
D'Arenberg	Cabernet Sauvignon Coppermine Road 2006	2
Di Prisco	Taurasi 2006	2
Felsina	Fontalloro 2007	2
Ferrucci	Sangiovese di R. Domus Caia 2007	2
Fontodi	Flaccianello della Pieve 2007	2
Foradori	Granato 2007	2
Gaja	Barbaresco 2006	2
Elio Grasso	Barolo Gavarini Chiniera 2006	2
Gulfi	Nerobuffaleffj 2006	2
Isole e Olena	Cepparello 2007	2
La Mission Haut Brion	La Mission Haut Brion 2004	4
Marcarini	Barolo Brunate 2006	2
Mastroberardino	Taurasi Radici Riserva 2004	2
Bartolo Mascarello	Barolo 1999	2
Medici Ermete	Lambrusco Reggiano Concerto 2010	2
Montevetrano	Montevetrano 2008	2
Morgante	Don Antonio 2008	2
Moris Farms	Avvoltore 2007	2
Oasi degli Angeli	Kurni 2008	2
Pecchenino	Dogliani Siri d'Jermu 2008	2
Rainoldi	Valtellina Sfursat 2007	2
Armand Rousseau	Charmes Chambertin G. C. 2007	4
San Michele App.	Pinot Nero St. Valentin 2008	2
Santadi	Carignano del S. Terre Brune 2006	2
Sedilesu	Canonau Mamuthone 2008	2

Indice dei Vini

I Vini Rossi

Sala

Tasca d'Almerita	Cabernet Sauvignon 2008	2
Tenuta San Guido	Sassicaia 2007	2
Tenuta Sant'Antonio	Amarone Campo dei Gigli 2006	2
Le Terrazze	Conero Visions of J. 2006	2
Terre Nere	Etna Rosso Santo Spirito 2008	2
Tre Monti	Sangiovese di R. Thea 2008	2
Umani Ronchi	Cùmaro 2007	2
Valentini	Montepulciano d'Abruzzo 2006	2
Vall Llach	Vall Llach 2006	2
Valle Reale	Montepulciano d'A. S. Calisto 2007	2
Villa Cafaggio	San Martino 2006	2
Roberto Voerzio	Barbera Pozzo dell'Annunziata 1998	2
Zerbina	Sangiovese di R. Pietramora 2007	2

I Vini Dolci

Branchini	Albana Passito D'Or Luce 2005	3
Il Roncat - G. Dri	Ramandolo Il Roncat 2006	3
Franz Haas	Moscato Rosa 2006	3
Monticino Rosso	Malvasia Passito 2005	3
Giuseppe Viola	Moscato Passito 2008	3
Yquem	Yquem 2004	4

SALA 1

Vini Spumanti

Bellavista	Franciacorta Pas Operé 2004	Lombardia
Uberti	Franciacorta Non Dosato Sublimis 2003	Lombardia
Abate Nero	Trento Cuvée dell'Abate Ris. 2005	Trentino
Dorigati	Trento Brut Methius 2004	Trentino
Ferrari F.lli Lunelli	Trento Giulio Ferrari Riserva del Fondatore 20000	Trentino

Vini Bianchi

Les Crêtes	Chardonnay Cuvée Bois 2008	Valle d'Aosta
Terralba	Timorasso Derthona 2008	Piemonte
Köfererhof	Sylvaner R 2009	Alto Adige
Manni Nössing	Kerner 2009	Alto Adige
Terlano	Sauvignon Quarz 2009	Alto Adige
Valle Isarco	Sylvaner Aristos 2009	Alto Adige

SALA 1

Vini Bianchi

Pojer e Sandri	Bianco Faye 2006	Trentino
Borgo San Daniele	Friulano 2009	Friuli V. G.
Draga	Pinot Grigio 2009	Friuli V. G.
Drius	Pinot Bianco 2009	Friuli V. G.
Gravner	Ribolla Anfora 2005	Friuli V. G.
La Castellada	Pinot Grigio 2006	Friuli V. G.
La Tunella	Biancosesto 2009	Friuli V. G.
Lis Neris	Gris 2008	Friuli V. G.
Scubla	Speciale 2009	Friuli V. G.
Venica	Sauvignon Ronco delle Mele 2009	Friuli V. G.
Leone Conti	Albana di R. Progetto 1 2010	Romagna
Castello della Sala	Cervaro della Sala 2008	Umbria
Garofoli	Verdicchio Castelli di Jesi Podium 2008	Marche

SALA 1

Vini Bianchi

Masciarelli	Trebbiano d'Abruzzo Castello di Semivicoli 2008	Abruzzo
Sergio Mottura	Poggio della Costa 2009	Lazio
Feudi di San Gregorio	Fiano d'Avellino Pietracalda 2009	Campania
Pietracupa	Greco di Tufo 2009	Campania
Maximin Grünhaus	Abtsberg Riesling Superior Trocken 2007	Germania - Mosel
St. Urbans-Hof	Leiwener Laurentiuslay Riesling Spätlese Feinherb 2007	Germania - Mosel
Leo Alzinger	Riesling Loibenberg Smaragd 2009	Germania - Wachau
Babich	Sauvignon Headwater Organic Block 2009	Nuova Zelanda



Comitato di solidarietà
São Bernardo onlus

SALA 2

Vini Rossi

Antonolo	Gattinara San Francesco 2005	Piemonte
Boglietti	Barolo Riserva 2004	Piemonte
Bricco Rocche Bricco Asili	Barbaresco Bernardot 2007	Piemonte
Giacomo Conterno	Barolo Monfortino 2000	Piemonte
Conterno Fantino	Barolo Mosconi 2006	Piemonte
Gaja	Barbaresco 2006	Piemonte
Elio Grasso	Barolo Gavarini Chiniera 2006	Piemonte
Marcarini	Barolo Brunate 2006	Piemonte
Bartolo Mascarello	Barolo 1999	Piemonte
Pecchenino	Dogliani Siri d'Jermu 2008	Piemonte
Roberto Voerzio	Barbera Vigneto Pozzo dell'Annunziata 1998	Piemonte
Rainoldi	Valtellina Sfursat 2007	Lombardia
Cantina Bolzano	Cabernet Ris. Mumelter 2008	Alto Adige
S. Michele Appiano	Pinot Nero St. Valentin 2008	Alto Adige

SALA 2

Vini Rossi

Foradori	Granato 2007	Trentino
Dal Forno	Amarone della Valpolicella Vign. Monte Lodoletta 2004	Veneto
Tenuta Sant' Antonio	Amarone della Valpolicella Campo dei Gigli 2006	Veneto
Medici Ermete	Lambrusco Reggiano Concerto 2010	Emilia
Calonga	Sangiovese di Romagna Ris. Michelangiolo 2007	Romagna
Casetto dei Mandorli	Sangiovese di Romagna Ris. Vigna del Generale 2007	Romagna
Ferrucci	Sangiovese di Romagna Ris. Domus Caia 2007	Romagna
Tre Monti	Sangiovese di Romagna Ris. Thea 2008	Romagna
Zerbina	Sangiovese di Romagna Riserva Pietramora 2007	Romagna
Antinori	Solaia 2007	Toscana
Badia a Coltibuono	Chianti Classico RS 2008	Toscana

SALA 2

Vini Rossi

Biondi Santi	Brunello di Montalcino 2004	Toscana
Castello Romitorio	Brunello di Montalcino 2005	Toscana
Castello del Terriccio	Castello del Terriccio 2006	Toscana
Felsina	Fontalloro 2007	Toscana
Fontodi	Flaccianello della Pieve 2007	Toscana
Isole e Olena	Cepparello 2007	Toscana
Moris Farms	Avvoltore 2007	Toscana
Tenuta San Guido	Sassicaia 2007	Toscana
Villa Cafaggio	San Martino 2006	Toscana
Caprai	Sagrantino di Montefalco Collep. 2006	Umbria
Castello delle Regine	Sangiovese Selez. del Fondatore 2004	Umbria
Oasi degli Angeli	Kurni 2008	Marche
Le Terrazze	Conero Visions of J. 2006	Marche
Umani Ronchi	Cùmaro 2007	Marche

SALA 2

Vini Rossi

Valentini	Montepulciano d'Abruzzo 2006	Abruzzo
Valle Reale	Montepulciano d'Abruzzo S. Calisto 2007	Abruzzo
Di Prisco	Taurasi 2006	Campania
Mastroberardino	Taurasi Radici Riserva 2004	Campania
Montevetrano	Montevetrano 2008	Campania
Curto	Eloro Fontanelle 2006	Sicilia
Gulfi	Nerobufaleffj 2006	Sicilia
Morgante	Don Antonio 2008	Sicilia
Tasca d'Almerita	Cabernet Sauvignon 2008	Sicilia
Terre Nere	Etna Rosso Santo Spirito 2008	Sicilia
Argiolas	Turriga 2006	Sardegna
Santadi	Carignano del Sulcis Terre Brune 2006	Sardegna
Sedilesu	Cannonau di Sardegna Mamuthone 2008	Sardegna

SALA 2

Vini Rossi

Alonso del Yerro	María Alonso del Yerro 2008	Spagna
Celler Vall Llach	Vall Llach 2006	Spagna
D'Arenberg	Cabernet Sauvignon Coppermine Road 2006	Australia

SALA 3

Dulcis in Fundo

Il Roncat - G. Dri	Ramandolo Il Roncat 2006	Friuli V.G.
Franz Haas	Moscato Rosa 2006	Alto Adige
Branchini	Albana Passito D'Or Luce 2006	Romagna
Monticino Rosso	Malvasia Passito 2005	Romagna
Giuseppe Viola	Moscato Passito 2008	Calabria

SALA 4

Vive la France!

Bollinger	La Grande Année Rosè 2002	Champagne
Jacquesson	Cuvée 734	Champagne
Moët et Chandon	Dom Perignon 2002	Champagne
Louis Roederer	Cristal 2004	Champagne
Didier Dagueneau	Blanc Fumé de Pouilly 2007	Loire
Marc Morey	Chevalier Montrachet Grand Cru 2006	Bourgogne
Bruno Clair	Bonnes Mares Grand Cru 2006	Bourgogne
Armand Rousseau	Charmes Chambertin Grand Cru 2007	Bourgogne
Ch. La Mission Haut-Brion	La Mission Haut-Brion 2004	Bordeaux
Château d'Yquem	Yquem 2004	Sauternes

SALA 5

*Un assaggio di salumi CLAI
o di formaggi ANTICA CASCINA
è compreso nella quota di ingresso.*

Degustazioni aggiuntive Euro 2,00.



AMICI DI **Voluptates**

Bar Caffetteria Otello - Via Emilia 166 - Tel. 0542.23729
Caffetteria, vini, cocktails *Chiuso domenica*

Cafè del Grillo - Via Emilia 96 - Tel. 0542.23224
Caffetteria, vini, cocktails

Caffè Bologna - Via Emilia 206 - Tel. 0542.22517
Caffetteria, vini, cocktails, ristorazione *Chiuso domenica*
www.caffebologna.it

Mamma Mia Eno Cafè - Via Puccini 50 - Tel. 0542.680330
Caffetteria, vini, cocktails *Chiuso giovedì*
www.mammamiacafe.net

Anonima Fornelli - Via Emilia 38 - Tel. 347.3158607
Aperitivi, pranzo, cena *Chiuso domenica*
www.anonimafornelli.it

Circo Sforza - Vicolo Troni 8 - Tel. 0542.850097
Aperitivi, pranzo, cena
www.circosforza.com

Hostaria 900 - Viale Dante 20 - Tel. 0542.24211
Pranzo, cena *Chiuso sabato pranzo, domenica*
www.hostaria900.it

Le Magie di Bacco - Via Appia 41 - Tel. 0542.27849
Aperitivi, pranzo, cena

AMICI DI *Voluptates*

Osteria del Piolo - Via Appia 80 - Tel. 0542.23729

Pranzo, cena

Chiuso martedì cena, sabato pranzo

www.osteriadelpiolo.com

Osteria del Vicolo Nuovo - V.lo Codronchi 6 - Tel. 0542.23224

Pranzo, cena

Chiuso domenica

www.vicolonuovo.it

Ristorante Naldi - Via Santerno 13 - Tel. 0542.29581

Pranzo, cena

Chiuso domenica

www.ristorantenaldi.com

Ristorante San Domenico - Via Sacchi 1 - Tel. 0542.29000

Pranzo, cena

Chiuso domenica

www.sandomenico.it

Trattoria È Parlamintè - Via Mameli 33 - Tel. 0542.30144

Pranzo, cena

Chiuso domenica sera e lunedì

www.eparlaminte.it

Marsala 18 - Via Marsala 18 - Tel. 0542.23526

Salumeria, aperitivi, ristorazione, asporto

www.marsala18.it

Ristor. Poggio Pollino - Via M.te Meldola 2/T (7 km) - Tel. 393.4045380

Pranzo, cena *Ap. cena da martedì a venerdì, sabato e domenica anche cena*

www.poggiopollino.it

Albergo Ristorante Gallo - Piazza Repubblica 28

Pranzo, cena - Castel del Rio (24 km) - Tel. 0542.95924

Note di degustazione



FONDAZIONE

Cassa di Risparmio di Imola



MARSALA 18

la legge del ventre

VERDARTE

Via Emilia 92 40026 IMOLA (BO)
Tel. 0542.35289 Fax 0542.28208
email: verdarte@virgilio.it



Via A. Marzari, 14 IMOLA (BO) Tel. 0542/40388

Con il contributo di:



PANETTERIA - FOCACCERIA
V. San Francesco, 36 Zona Arcella
IMOLA - Tel. 0542 45727



COME SI ARRIVA

Dal casello dell'autostrada A14 proseguire verso Imola (km 4). Alla rotonda dopo il sottopasso svoltare a destra e al primo semaforo svoltare a sinistra in viale A. Costa. Qui e nelle vie adiacenti esistono diversi parcheggi liberi e a pagamento, liberi dopo le 19,30 e nei giorni festivi. Palazzo Marchi si trova in centro storico, in via San Pier Grisologo 38 (a circa 400 mt.).

www.voluptates.it